

Bayerische Regiobahn Triebwagen Lint 41

Bahnhofplatz 9
83607 Holzkirchen

Tel: Tel. 0821 / 47877877
Fax:

auskunft@bayerischeregiobahn.de
www.meridian-bob-brb.de

Informationen für Menschen mit Gehbehinderung und Rollstuhlfahrer

Die Informationen zur Barrierefreiheit wurden am 27. Februar 2018 im Rahmen des Systems "Reisen für Alle" erhoben und sind geprüft.

Detailinformationen zu Treppen, Aufzügen / Treppenliften, Rampen, Automaten und speziellen Türen auf dem Weg zu einzelnen Bereichen finden Sie in der entsprechenden Kategorie.

Fotos zur Einrichtung



Triebwagen Lint;
Foto: Bayerische
Regiobahn GmbH

Teilbereiche (für Angebotsbogen)

Eingang mit Anlegerampe

Zugehörige Modulbögen: [Eingangsbereich](#)

Fahrgastraum (Mehrzweckbereiche)

Zugehörige Modulbögen: [Fahrkartenautomat](#), [Fahrgastraum \(Mehrzweckbereiche\)](#), [Treppe zwischen Niederflur- und Hochflurbereich](#), [Flur vom Rollstuhlplatz zum Fahrkartenautomaten](#)

WC für Menschen mit Behinderung

Zugehörige Modulbögen: [Öffentliches WC \(Barrierefrei konzipiert\)](#)

Alarm / Hilfsmittel

Zugehörige Modulbögen: [Alarm / Hilfsmittel](#)

Bedienelemente

Zugehörige Modulbögen: [Visuell taktile Gestaltung](#)

Beschilderung / Beschriftung

Zugehörige Modulbögen: [Beschilderung Außen](#), [Beschilderung Innen](#)

Fahrgastraum (Mehrzweckbereich)



Rollstuhlplätze



Anlegerampe klein



Rollstuhlplätze



Ausfahrbare
Türschwelle



Eingangsbereich



Anlegerampe groß

Einstiegsbereiche

- Die Türen öffnen automatisch. Es sind zweiflügelige Türen mit einer Durchgangsbreite von 120 cm. Eine Türschwelle fährt aus und ermöglicht – abhängig von der Bahnsteighöhe - einen stufenlosen Ein- und Ausstieg (Türschwelle 1 cm).
- Zusätzlich sind zwei mobile Anlegerampen für Bahnsteige, die einen Höhenunterschied zum Triebwagen haben, vorhanden. Diese werden vom Zugpersonal bei Bedarf angelegt.
- Die Anlegerampen haben Maße von 60 x 100 cm bzw. 90 x 130 cm (Länge x Breite). Sie können auch von Elektrorollstühlen genutzt werden (max. 300 kg)

Fahrgasträume

- Es gibt pro Triebwagen einen Mehrzweckbereich mit ausgewiesenen Stellplätzen für Rollstuhlfahrer. Wo sich dieser befindet, ist außen am Triebwagen gekennzeichnet.
- Es können bis zu vier Rollstühle transportiert werden.
- Die Fläche für Rollstuhlnutzer ist insgesamt 130 x 220 cm groß.
- Die schmalste Durchgangsbreite ist 88 cm (Weg zum Fahrkartenautomaten im Zug)

Eingangsbereich



Ausfahrbare
Türschwelle



Eingangsbereich



Zusätzlich
verfügbar: Mobile
Anlegerampe

Eingangstür

Eingangstüren

Die Tür ist keine Karussell- oder Rotationstür.

Lichte Breite des Durchgangs: 120 cm

Art der Tür / des Durchgangs: Zweiflügel

Die Tür wird ohne eigenen Kraftaufwand (Drücker, Lichtschranke, Bewegungsmelder etc.) geöffnet.

Kleinere Bewegungsfläche vor/hinter der Tür - Breite: 110 cm.

Kleinere Bewegungsfläche vor/hinter der Tür - Tiefe: 200 cm.

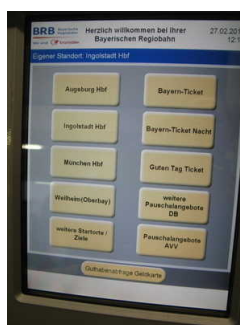
Höhe der Türschwelle: 1 cm.

Anmerkungen für den Gast: Eine Türschwelle fährt aus. Eingang stufenlos möglich; abhängig von Bahnsteig.

Fahrkartenautomat



Fahrkartenautomat



Fahrkartenautomat

Bewegungsfläche vor dem Automaten - Breite: 200 cm.

Bewegungsfläche vor dem Automaten - Tiefe: 100 cm.

Höhe der Bedienelemente - höchste Stelle: 162 cm.

Höhe der Bedienelemente - niedrigste Stelle: 124 cm.

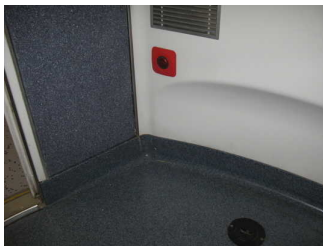
Öffentliches WC (Barrierefrei konzipiert)



Blick ins WC



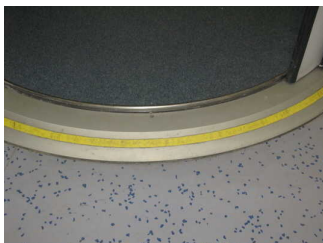
WC



Alarmknopf unter
Waschbecken



Waschbecken



Türschwelle zum
WC

WC-Tür

Die Tür ist keine Karussell- oder Rotationstür.

Lichte Breite des Durchgangs: 89 cm

Art der Tür / des Durchgangs: Einflügel

Die Tür wird ohne eigenen Kraftaufwand (Drücker, Lichtschranke, Bewegungsmelder etc.) geöffnet.

Kleinere Bewegungsfläche vor/hinter der Tür - Breite: 105 cm.

Kleinere Bewegungsfläche vor/hinter der Tür - Tiefe: 135 cm.

Höhe der Türschwelle: 2 cm.

Die Tür öffnet zur Seite (Raumspartüren, Schiebetüren).

Die WC-Tür ist ohne Schlüssel zu öffnen.

WC

Es ist ein Unisex WC (Damen/Herren).

Es ist ein WC für Menschen mit Behinderung vorhanden.

Tiefe der WC-Schüssel: 62 cm.

Die Bewegungsfläche links vom WC ist 0 cm breit.

Die Bewegungsfläche links vom WC ist 0 cm tief.

Die Bewegungsfläche rechts vom WC ist 81 cm breit.

Die Bewegungsfläche rechts vom WC ist 70 cm tief.

Die Bewegungsfläche vor dem WC ist 105 cm breit.

Die Bewegungsfläche vor dem WC ist 135 cm tief.

Der Toilettensitz ist 51 cm hoch. (ohne Deckel gemessen)

Es gibt links vom WC Haltegriffe.

Höhe des linken Haltegriffs: 83 cm

Länge des linken Haltegriffs: 65 cm

Der linke Haltegriff ist nicht hochklappbar.

Es gibt rechts vom WC Haltegriffe.

Höhe des rechten Haltegriffs: 81 cm

Länge des rechten Haltegriffs: 65 cm

Der rechte Haltegriff ist hochklappbar.

Es gibt zwei Haltegriffe rechts und links.

Abstand zwischen den Haltegriffen: 73 cm

Waschbecken

Die Bewegungsfläche vor dem Waschbecken ist 105 cm breit.

Die Bewegungsfläche vor dem Waschbecken ist 135 cm tief.

Höhe des Waschbeckens: 90 cm

Das Waschbecken ist unterfahrbar in einer Höhe von 67 cm und einer Tiefe von 30 cm oder mehr.

Der Spiegel über dem Waschbecken ist im Stehen und Sitzen einsehbar.

Anmerkungen für den Gast: Zweiter Alarmknopf in einer Höhe von 117 cm vorhanden.

Alarm / Hilfsmittel

Assistenzhunde (Begleithunde, Blindenführhunde etc.) dürfen in alle relevanten Bereiche/Räume des Betriebes/Angebotes mitgebracht werden.

Fahrgastraum (Mehrzweckbereiche)



Plätze für Rollstuhlfahrer



Plätze für Rollstuhlfahrer



Kleine Anlegerampe



Große Anlagerampe



Anlegerampe und Eingangsbereich



Plätze für Rollstuhlfahrer

Durchgangsbreite Fahrgasttür: 120 cm

Die Bewegungsfläche hinter der Einstiegstür im Fahrgastraum ist 110 cm breit.

Die Bewegungsfläche hinter der Einstiegstür im Fahrgastraum ist 200 cm tief.

Breite der Stellfläche in der Kabine für Rollstuhl-/Rollatornutzer: 130 cm

Tiefe der Stellfläche in der Kabine für Rollstuhl-/Rollatornutzer: 220 cm

Schmalste Durchgangsbreite zum Rollstuhl-Stellplatz in der Kabine: 100 cm

Technische Hilfsmittel zum Ein- und Ausstieg

Angebotene Hilfsmittel: Zwei Anlegerampen vorhanden: eine Rampe 60 x 100 cm; eine Rampe mit 90 x 130 cm)

Schwelle/Stufe (Höhenunterschied) vorhanden.

Höhe der Schwelle/Stufe: 1 cm

Abstand der Steigkante zu Ein-/Ausstieg: 0 cm

Anmerkungen zum Ein-/Ausstieg: Ausfahrtschwelle vorhanden.

Sitzgelegenheit in der Kabine vorhanden.

Weitere Angaben nach Auskunft des Betreibers:

Beförderung von Elektrorollstuhl

Anzahl Rollstuhlfahrer, die gleichzeitig befördert werden können: 4

Fahrt wird von Mitarbeitern begleitet.

Maximal zulässiges Gewicht: 300 kg

Anmerkungen für den Gast: Das maximale Gewicht hängt von der Tragfähigkeit der Rampen ab. Die Maße beim Ausstieg sind von den Bahnhöfen und Bahnsteigen abhängig und sind auf 150 x 150 cm in diesem Formular gesetzt.

Treppe zwischen Niederflur- und Hochflurbereich



Treppe zw.
Niederflur- und
Hochflurbereichen



Treppe zw.
Niederflur- und
Hochflurbereichen

Vorhandene Schwellen/Stufen: 3

Höhe der Schwelle/Stufe: 19 cm

Die Treppe hat gerade Läufe.

Die Treppe hat keinen Handlauf.

Flur vom Rollstuhlplatz zum Fahrkartenautomaten



Fahrkartenautomat

Länge (Flur/Weg/Gang): 5 m

Mindestbreite des Flurs/Weges/Ganges: 100 cm

Durchgang vorhanden und mindestens 88 cm breit.